

Organisation

Club Organisateur : Comité de Savoie de Course d'Orienteur

Directrice de course : Laurent ASTRADE

Traceur : Matthieu BARTHELEMY

Contrôleur FFCO : Jean-Baptiste BOURRIN

Délégué FFCO : Hervé BODELET

Arbitre FFCO : Stéphane RODRIGUEZ

Site Internet : <http://cocs73.com/nat2020/>

Page Facebook : <http://www.facebook.com/natse2020/>

Contact : cdco73@free.fr (33)6.99.93.33.13

IOF Event Advisor : Philippe POGU

Informations de course Nationale SE Longue Distance et WRE

Temps du vainqueur : 90 minutes pour les H21, 75 minutes pour les D21

(seuls les coureurs ayant un ID IOF à la parution des horaires de départ marqueront des points)

Système de poinçonnage : SPORTident, possibilité de prêt (caution ou pièce d'identité).

Echelle de la carte : 1/15 000^e

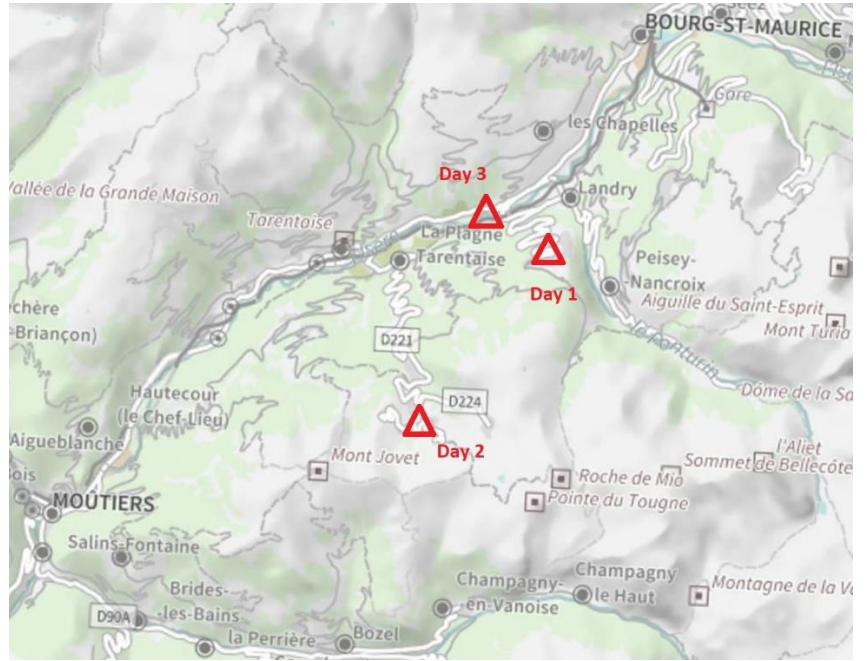
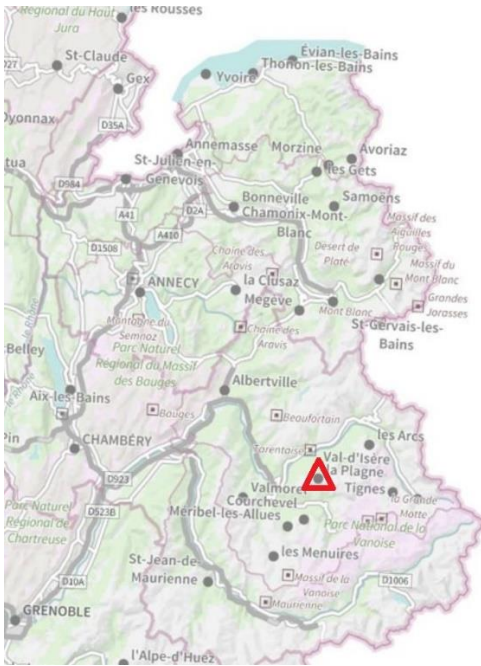
Terrain : Terrain de montagne entre 1 970 m et 2 600 m d'altitude sur le domaine skiable de la station de ski de La Plagne (pistes, remontées mécaniques), essentiellement en pelouse alpine avec quelques parcelles de forêt de conifères. Quelques secteurs avec des éléments topographiques très denses (dépressions, cuvettes, falaises).



Programme

Date	Course	Lieu
Ven 30 juillet	Départementale Moyenne Distance	Macôt la Plagne
Sam 31 juillet	Nationale SE Moyenne Distance	Montchavin les Côches
Dim 1 ^{er} Août	Nationale SE Longue Distance World Ranking Event pour D21 et H21	La Plagne Station

Plan de situation



Météo : <http://www.meteofrance.com/previsions-meteo-montagne/les-arcs-bourg-st-maurice/73700>

Visa : <https://france-visas.gouv.fr/web/france-visas/ai-je-besoin-d-un-visa>

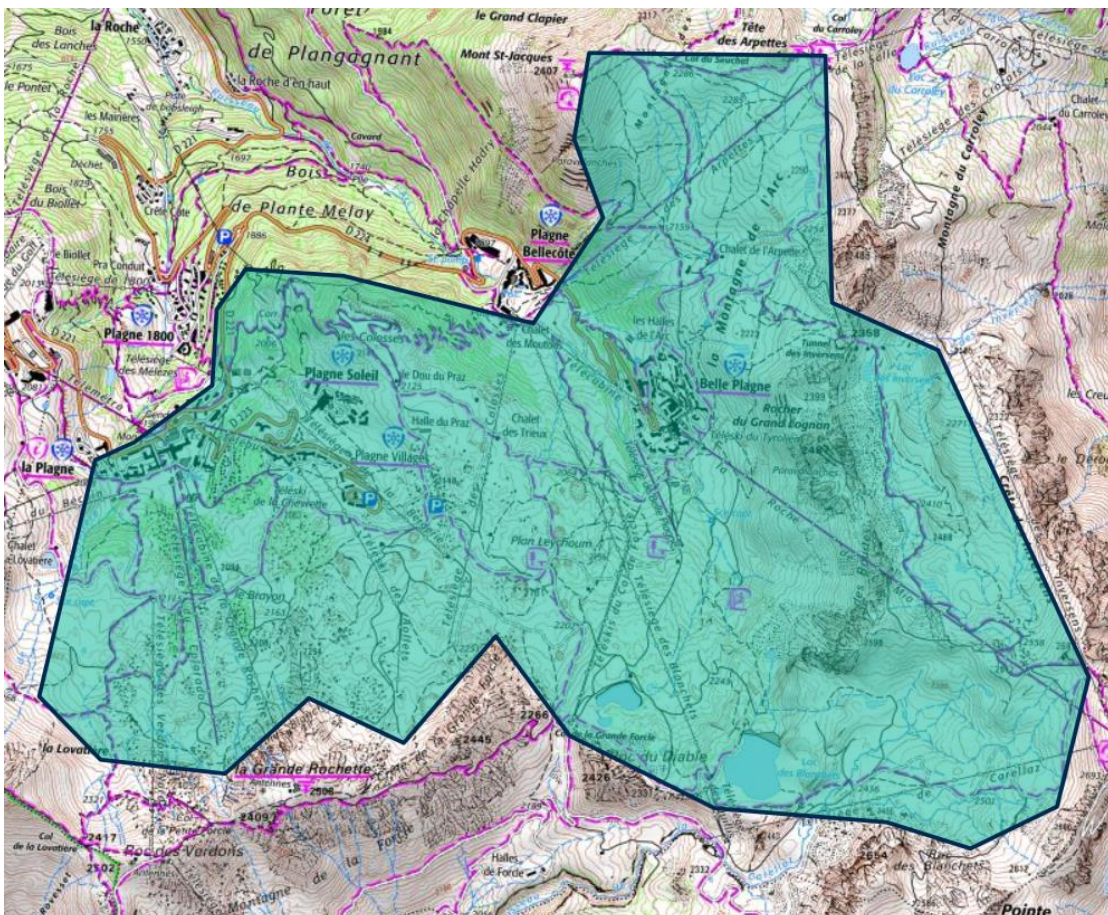
Gare et Aéroports

Aéroport Lyon St Exupéry à 2h de route de La Plagne Tarentaise.

Aéroport de Genève à 2h de route de La Plagne Tarentaise

Gare SNCF à Chambéry, Moutiers, Aime la Plagne

Zone interdite **Accès strictement interdit**



▣ Hébergements

Plusieurs types d'hébergements (gîtes, hôtels, centres de vacances) sont proposés dans la station et dans la vallée de la Tarentaise. La centrale de réservation est également à votre disposition pour vous aider dans vos recherches

<https://www.laplagneresort.com/>

▣ Inscriptions en ligne avant le 15/07/21

Licenciés FFCO : en ligne sur le site de la FFCO <http://licences.ffcorientation.fr/inscriptions/>
HD21 : 13,22 € (*tarif 2020, en attente de la publication des redevances FFCO 2021*)

Non licenciés FFCO : en ligne sur le site OrienteeringOnLine <http://www.orienteeingonline.net/>
HD21 : 18 €, Pass'Compét inclus (assurance journée obligatoire).

Attention : Pour pouvoir être chronométrés, les non-licenciés FFCO doivent présenter un certificat médical de non contre-indication à la pratique de la course d'orientation en compétition, datant de moins d'un an au jour de la course.

Certificat médical type en anglais disponible sur le site de l'événement: <http://cocs73.com/nat2020/>

Payement par virement bancaire à :

TITULAIRE DU COMPTE : CDCO73

BANQUE : Crédit Agricole

DOMICILIATION : 18106 00810 96711302953 65

IBAN : FR76 1810 6008 1096 7113 0295 365

BIC : AGRIFRPP881

▣ Entraînements

Possibilités d'organiser vous-même des entraînements sur les terrains des WOC 2011 (carte mise à jour) et du Championnat de France 2019. Contact : cdco73@free.fr