

 **Bonjour à tous, merci de prendre quelques instants pour bien lire les différentes informations importantes ci-dessous !**

De fait de l'engouement, **le parking va être critique**. Merci de covoiturer au niveau du parking de la sortie d'autoroute (Sortie 12/A43).

Nous nous sommes engagés à ce qu'il n'y ait **AUCUN** stationnement de coureurs dans le village d'Aiguebellette-le-Lac. Merci de ne vous stationner que sur le seul parking autorisé, qui sera fléché depuis la sortie d'autoroute ([coordonnées GPS 45.5446129 5.8114878](https://www.google.com/maps/place/45.5446129,5.8114878)).

Organisation sur place

- **Parking → Accueil** : 1200 m (≈17 min)
- **Accueil → Départ** : 1400 m (≈18 min) (appel à H-3)
- **Arrivée → Accueil** : 200 m (**Lecture des puces obligatoire à l'accueil** après la course)
- **WC disponibles à l'arrivée**, sur le chemin vers le départ.
- Pas d'espaces pour les tentes sur l'arène.

 **Horaires disponible ici** : <https://cocs73.com/clmd26/>

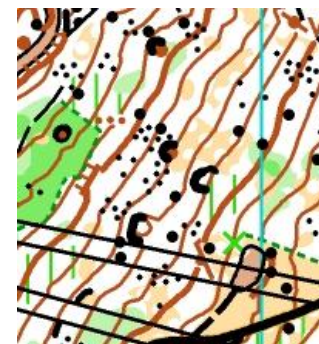
- Vérifiez vos numéros de puce et horaires de départ sur la liste officielle et nous signaler toute erreur ou modification.

 **Récompenses à partir de 16h45 (HD12 et +)**






Parcours

- Circuits comportant **plusieurs zones rocheuses** ⚠ **Soyez vigilants.**

Parcours	Catégorie	Distance	D+	Postes
A	H20/H21/H35	4.1	200	17
B	D21 H18	3.82	160	17
B bis	H40/H45	3.70	160	15
C	D18/D20/D35 H50	3.14	150	15
C bis	D40/D45 H55	3.04	150	15
D	D50/D55/D60 H60/H65	2.29	75	11
E	D65+ H70+	2.21	80	11
F	HD16	2.75	130	11
G	HD14	2.30	90	9
H	HD12	1.49	65	7
Vert	HD10	1.81	80	10
Jalonné		1.28	80	6



Buvette (tenue par l'association du village)

-  Hot-dog : **3 €**
-  Bière : **2,50 €**
-  Soupe et Soft : **2 €**
-  Café / Thé : **1 €**
-  Pain du four communal, Boule de campagne 500 g : **5 €**

Réservation du pain obligatoire par mail ou sms aufourgabelan@orange.fr / 06 68 18 46 00

